



“

Il servizio "Full Managed" è la sentinella che ti garantisce serenità, anticipando e risolvendo con delicatezza e competenza ogni potenziale malfunzionamento.

”

Case Study





Gestione totale

PCS a 360°

V-RETI GAS Srl

Vreti Gas S.r.l. è un'azienda con sede a Foligno (PG) specializzata nella distribuzione e misura del gas naturale.

Fondata nel 2022, è interamente posseduta dalla Valle Umbra Servizi Spa, un'importante società di servizi pubblici della Regione.



Scenario ed esigenza

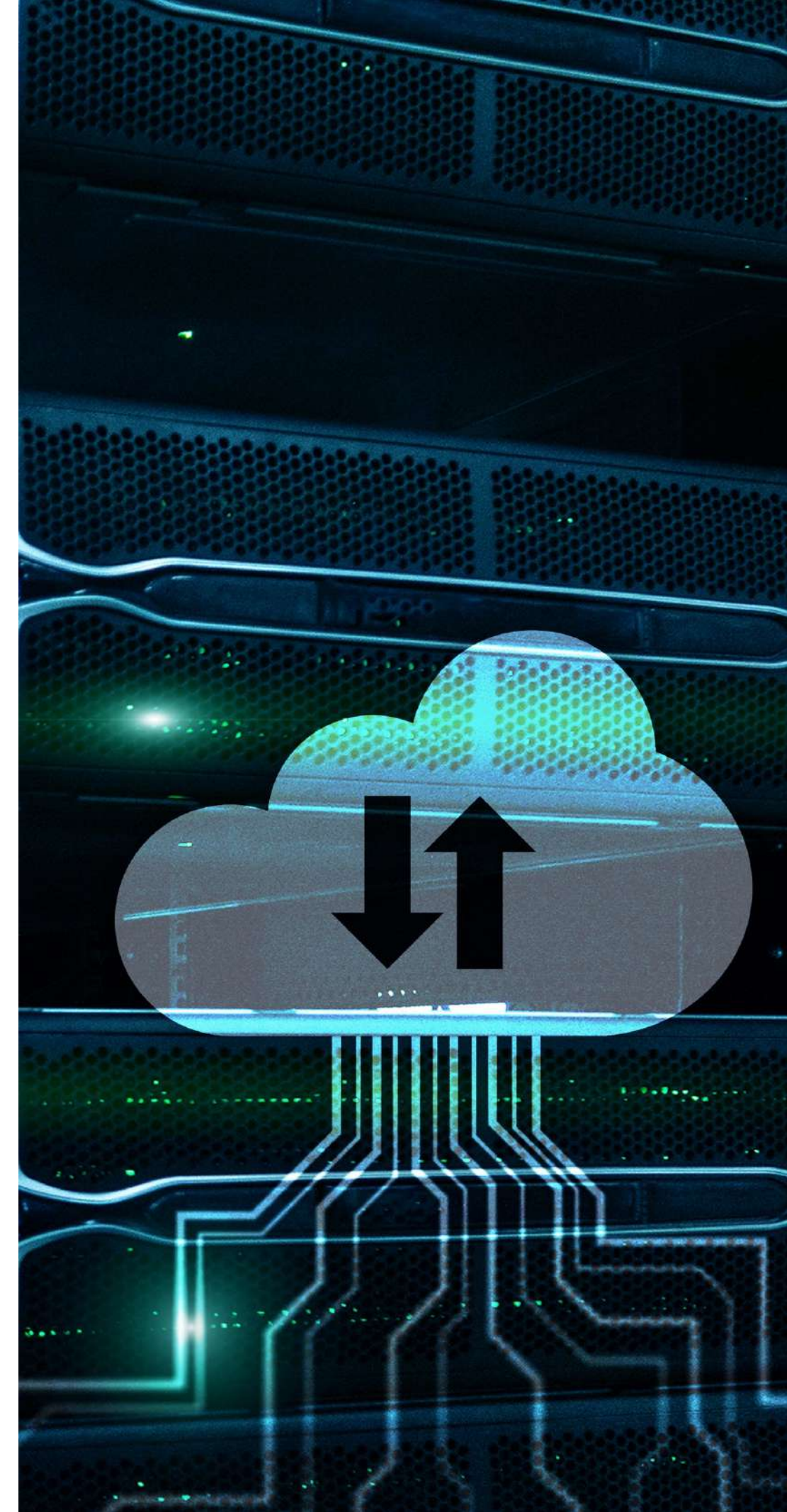
L'esigenza principale era di avere una **gestione completa dell'intera architettura informatica**, che includesse supporto specialistico per hardware e software, assistenza e manutenzione, sicurezza, server in cloud e altri aspetti descritti nel capitolato tecnico di acquisizione beni e servizi.

Questa gestione integrata era fondamentale per garantire il corretto funzionamento e la sicurezza delle infrastrutture tecnologiche aziendali, supportando simultaneamente **l'innovazione e la scalabilità** necessarie per rispondere alle esigenze aziendali in evoluzione:

- Gestione Completa dell'Intera Architettura Informatica
- Supporto Specialistico per Hardware e Software

- Assistenza e Manutenzione
- Sicurezza Informatica
- Sicurezza dei Dati
- Server in Cloud

Ogni componente per contribuire a creare un'infrastruttura **robusta, resiliente e capace di adattarsi** alle esigenze in continua evoluzione del business.



Soluzione

È stato implementato un servizio di **Help Desk per la raccolta e gestione delle segnalazioni e delle richieste di assistenza** secondo orari predefiniti.

La soluzione comprende **diversi elementi chiave** che migliorano significativamente l'efficienza e la sicurezza delle operazioni dell'ente:

- **Assistenza Hardware e Software:** Il supporto dedicato per la manutenzione, l'aggiornamento e lo spostamento delle postazioni di lavoro dell'ente essenziale per garantire un ambiente operativo stabile e aggiornato. **Il servizio di Full Managed Services** include monitoraggio proattivo, risoluzione tempestiva di problemi e ottimizzazione delle risorse tecnologiche, assicurando che **ogni dipendente possa operare in un ambiente efficiente e sicuro.**
- **Servizi VPS (Virtual Private Server):** L'implementazione di server virtuali privati per la gestione delle applicazioni, file server e domain controller rappresenta un **passo cruciale verso la modernizzazione e la sicurezza informatica dell'ente.** I VPS offrono **banda dedicata e backup continui**, assicurando che i **dati critici siano sempre accessibili e protetti** da perdite o interruzioni impreviste. Questa infrastruttura avanzata supporta la crescita delle operazioni dell'ente senza compromettere la sicurezza e l'affidabilità.

- **Gestione del Sito Istituzionale:** La **manutenzione, l'aggiornamento e lo sviluppo continuo del sito web** dell'ente sono fondamentali per garantire una presenza online efficace e conforme agli standard moderni. Il costante miglioramento del sito istituzionale non solo **ottimizza l'esperienza degli utenti** ma riflette anche la **professionalità e l'impegno dell'ente** nel comunicare in modo chiaro e accessibile con il pubblico e gli stakeholders.

L'integrazione di questi servizi nel nuovo Help Desk non solo migliora la gestione delle operazioni quotidiane, ma **prepara anche l'ente a gestire in modo più efficiente le sfide future**, mantenendo alta la qualità dei servizi offerti e la sicurezza delle sue infrastrutture digitali.

Benefici

Il servizio "**Full Managed**" consente un monitoraggio costante e preventivo dell'intera infrastruttura IT, permettendo di **anticipare e risolvere potenziali malfunzionamenti** e gestire gli aggiornamenti (Patching) degli apparati sotto **monitoraggio continuo**:

- **Sicurezza:** Grazie alla tecnologia avanzata di **WatchGuard**, è stato implementato uno stack di firewall in Alta Affidabilità (HA). Questi firewall gestiscono le connessioni VPN aziendali in modo sicuro, consentendo un accesso controllato e affidabile.
- **Connettività e Rete:** Per migliorare la **stabilità e la velocità della rete** LAN/Wi-Fi, sono stati implementati switch **Ruckus**. Questi dispositivi assicurano una connessione robusta e affidabile, supportando un elevato

numero di dispositivi e garantendo prestazioni ottimali anche in presenza di picchi di traffico.

- **Supporto Locale:** Il vantaggio principale della soluzione è rappresentato dalla presenza di **un'azienda del territorio che gestisce a 360° tutta l'infrastruttura** informatica.

In sintesi, la soluzione offerta ha garantito all'ente una gestione efficiente e sicura dell'infrastruttura IT. Oltre a migliorare la produttività grazie al monitoraggio proattivo e alla gestione avanzata delle risorse tecnologiche, **ha ridotto significativamente i rischi di interruzioni operative**, assicurando che l'ente sia sempre operativo e conforme agli standard di sicurezza e prestazione richiesti.

Partner coinvolti





Contatti

info@pcsgroup.solutions

www.pcsgroup.solutions

